

Patrullaje coordinado las 24 horas en la Vía Atlixcáyotl para reforzar la seguridad



Instalará CFE central geotérmica en Puebla como parte del plan nacional



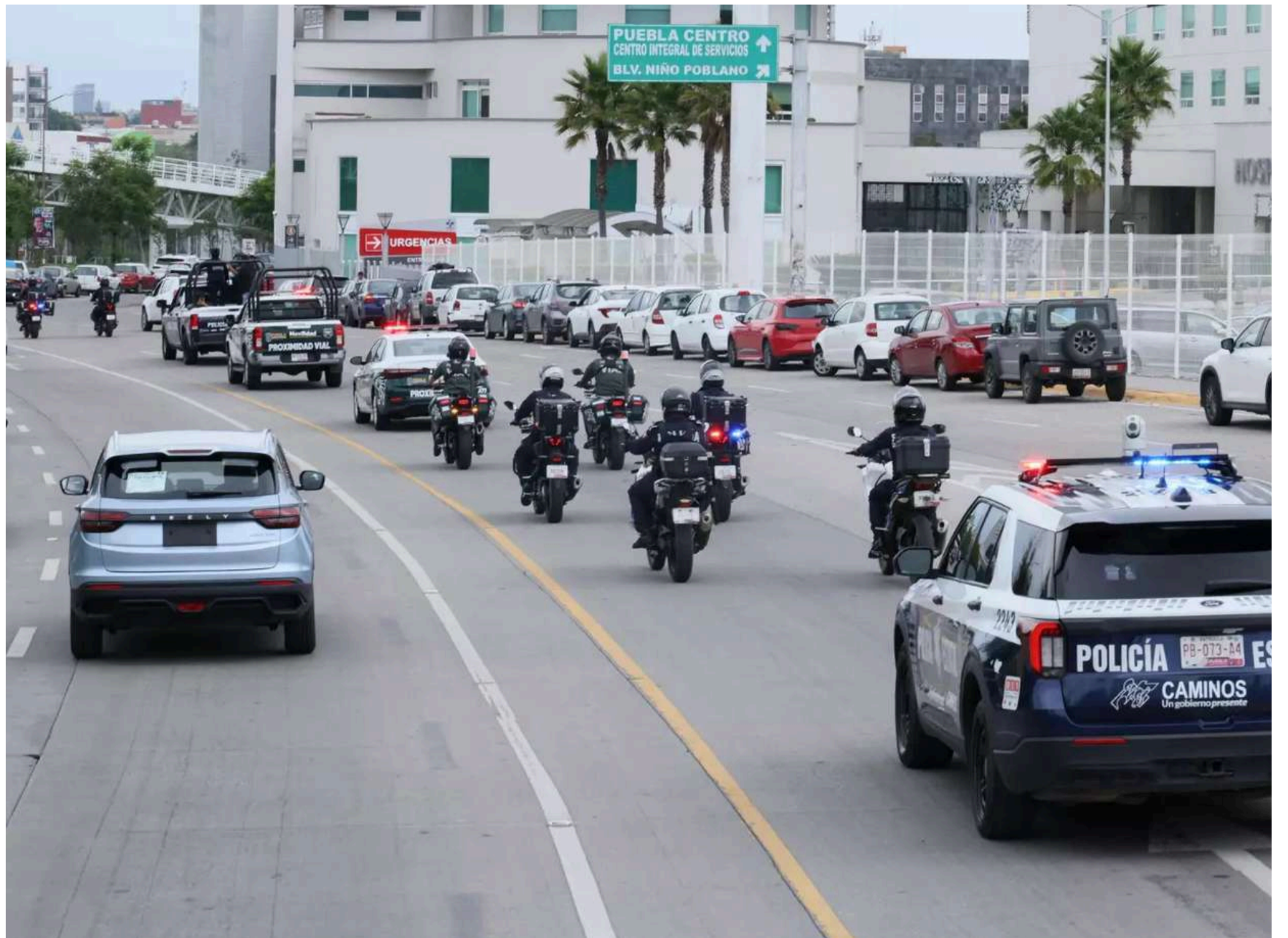
Puebla recibe 2.2 mdp para refugios de mujeres víctimas de violencia



Gobierno de Puebla alista segunda etapa de la red de ciclovías



El Gobierno del Estado instaló una torre de videovigilancia, mantiene patrullajes terrestres y sobrevuelos que fortalecen la capacidad de respuesta operativa.



Impulsa Pepe Chedraui fortalecimiento de la infraestructura vial en juntas auxiliares



Alistan dictamen de reforma sobre infancias trans en Puebla; PAN y PRI, en contra

